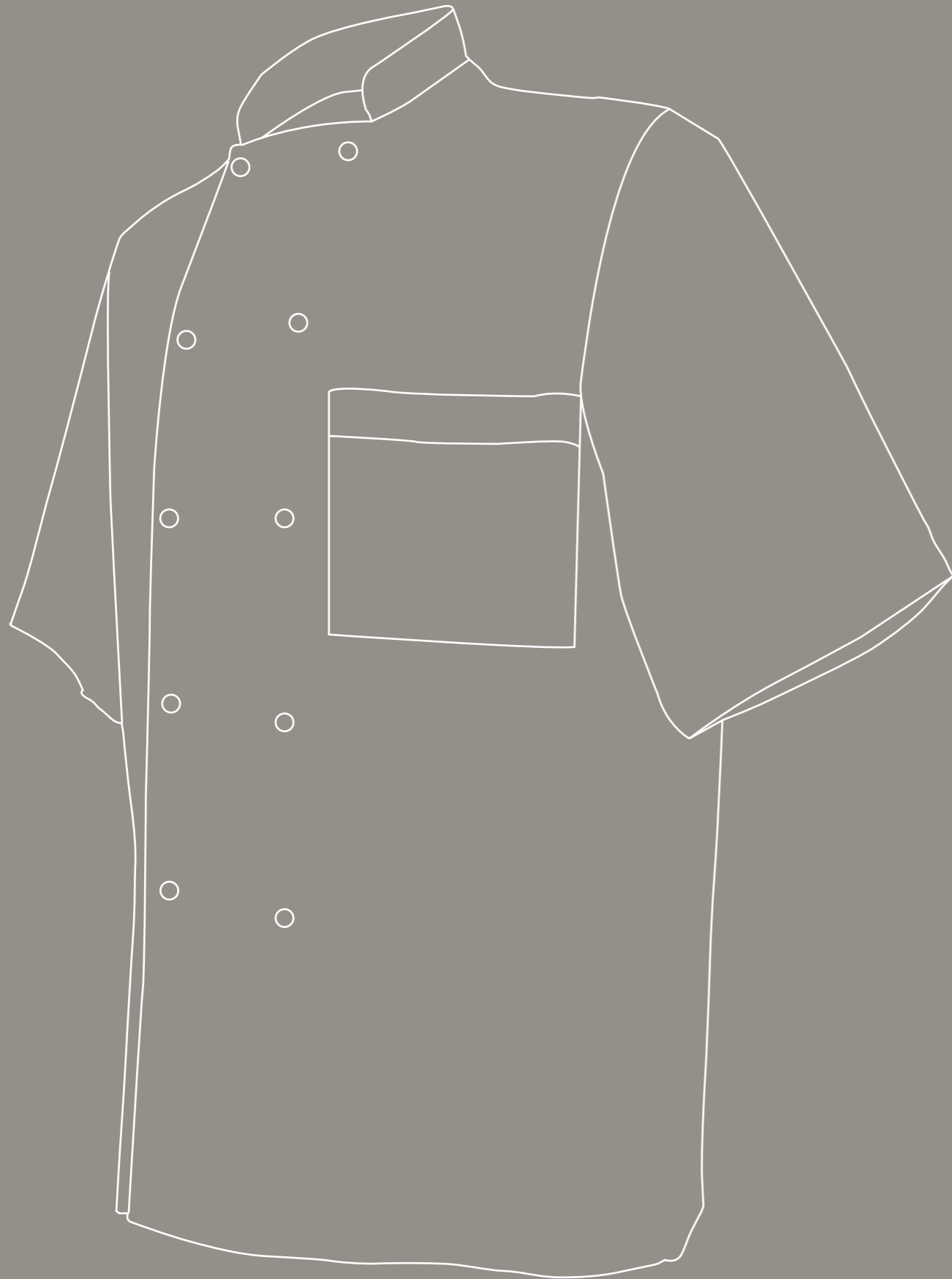
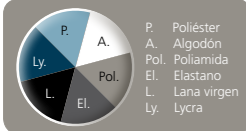


Cocina 406 - 409  
Sala 410 - 417  
Servicio 418 - 419  
Calzado 420 - 421  
Mantelería 422 - 425

TEXTIL

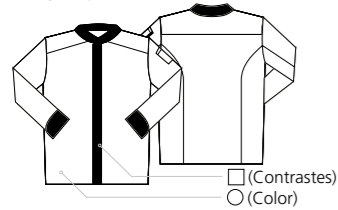




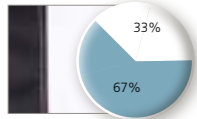
**PARA ÉL**

Ref	Artículo	Mod.
162.649	Bandana	565
162.551	Chaqueta	1.519
162.669	Delantal	629

► Chaqueta chef en manga larga con puño vuelto. Cierres automáticos bajo tapeta frontal.



- ◻ ◻ (Contrastes)
- (Color)
- ◻ ◻ C 220 Blanco + Negro
- ◻ ◻ C 319 Crudo + Chocolate
- ◻ ◻ C 320 Choc. + Caldera



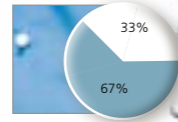
**PARA ELLA**

Ref	Artículo	Mod.
162.653	Gorro Chef	570
162.543	Casaca	1.509
162.712	Pantalón	88

► Chaqueta entallada para señora. Manga 3/4 con abertura en puño. Bolsillo en manga izda. Cierra en ambos sentidos



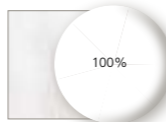
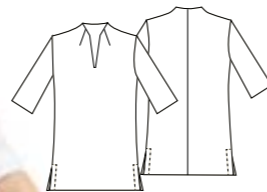
- ◻ ◻ C 1 Blanco
- ◻ ◻ C 0 Negro
- ◻ ◻ C 24 Chocolate
- ◻ ◻ C 43 Berenjena
- ◻ ◻ C 153 Aguamarina
- ◻ ◻ C 266 Caldera
- ◻ ◻ C 284 Pistacho



**PARA ELLA**

Ref	Artículo	Mod.
162.650	Bandana	566
163.260	Casaca	1.113
162.657	Delantal	605
162.712	Pantalón	88

► Casaca de señora larga. Cuello tulipán con ligero escote en V. Manga francesa.



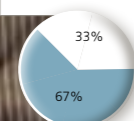
**PARA ÉL**

Ref	Artículo	Mod.
162.647	Gorro Chef	563
162.547	Casaca	1.514
162.665	Delantal	624
162.700	Pantalón	81

► Chaqueta chef en manga larga con puño vuelto. Botones de seguridad (chupos). Cierra en ambos sentidos.

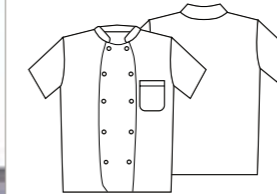


C 221 Raya blanca

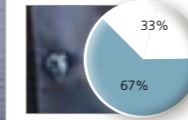


**PARA ÉL**

Ref	Artículo	Mod.
162.652	Gorro Zen	569
162.539	Chaqueta	1.501
162.700	Pantalón	81



- ◻ C 1 Blanco
- ◻ C 0 Negro

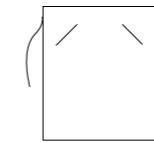


**PARA ELLOS**

ELLA

Ref	Artículo	Mod.
162.649	Bandana	565
162.543	Chaqueta	1.509
162.657	Delantal	605

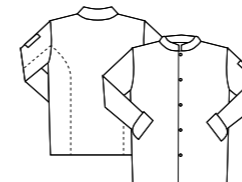
► Delantal largo francés. Aberturas de acceso a bolsillos del pantalón. Sarga con acabado antimanchas Teflón de DuPont. 98 x 90 cm.



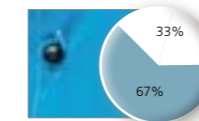
ÉL

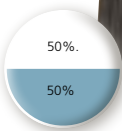
Ref	Artículo	Mod.
162.649	Bandana	565
162.546	Chaqueta	1.513
162.669	Delantal	629

► Chaqueta chef en manga larga con puño vuelto. Cuello oficial. Botones de seguridad (chupos). Bolsillo en manga izda



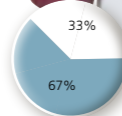
- ◻ ◻ C 1 Blanco
- ◻ ◻ C 0 Negro
- ◻ ◻ C 24 Chocolate
- ◻ ◻ C 153 Aguamarina
- ◻ ◻ C 266 Caldera





**AMERICANA 636**

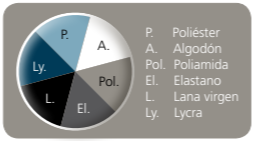
►Cierre lateral. Manga corta  
**Ref Descripción**  
**114.974 Americana**



**AMERICANA 630**

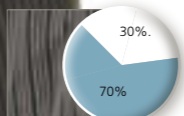
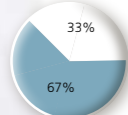
►Cierre lateral. Manga corta  
**Ref Descripción**  
**114.972 Americana**

- Burdeos
- Gris claro
- Azulina



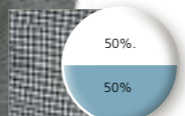
**CHAQUETA 8220**

**Ref Descripción**  
**93.941 Chaqueta canesú.**  
**26.233 Pantalón.**  
**93.883 Gorro pirata**



**PANTALÓN 8712**

►Pantalón cocina Chef, listas negras.  
**Ref Descripción**  
**26.233 Todo goma. Tallas 36 a 54**



**PANTALÓN 4**

►Cintura con cinturilla.  
**Ref Descripción**  
**35.986 Bolsillo de parche**

**GORROS**

►Bandana. Talla única.

Ref	Modelo	Color
162.649	565	C 1 Blanco C 221 Raya blanca C 0 Negro C 23 Crudo C 24 Chocolate C 153 Aguamarina C 266 Caldera

162.650	566	C 0 Vichy negro C 43 Vichy berenjena
---------	-----	---

►Gorro Zen. Talla única.

Ref	Modelo	Color
162.652	569	C 1 Blanco C 221 Raya blanca C 0 Negro

►Cofia con redecilla. Talla única.

Ref	Modelo	Color
162.651	568	C 1 Blanco C 39 Mostaza C 40 Burdeos C 42 Verde botella

162.644	554	C 0 Vichy negro C 43 Vichy berenjena
---------	-----	---

►Gorro chef. Talla única.

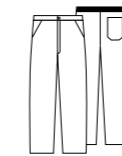
Ref	Modelo	Color
162.642	552	C 0 Vichy negro C 43 Vichy berenjena

162.647	563	C 221 Raya blanca
---------	-----	-------------------

162.646	562	C 1 Blanco C 0 Negro C 24 Chocolate C 153 Aguamarina C 284 Pistacho
---------	-----	---

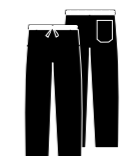
162.653	570	C 318 Chocolate + Crudo C 318 Caldera + Chocolate C 150 Aguamarina vichy +Liso
---------	-----	--

**PANTALONES**



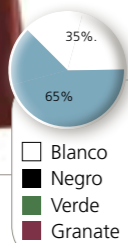
►Pantalón unisex cintura elástica.  
 Cierre botón y cremallera.

Ref	Mod.	Comp.	Color
162.699	80	50%P/50%A.	C 301 Vichy azul
162.700	81	67%P/33%A.	C 221 Raya blanca
162.701	82	67%P/33%A.	C 1 Blanco
162.707	83	67%P/33%A.	C 0 Negro C 188 Azul C 189 Verde
162.709	84	100%A.	C 1 Blanco



►Pantalón unisex cintura elástica  
 ajustable con cordón. 3 bolsillos.

Ref	Mod.	Comp.	Color
162.710	86	45%P/55%A.	C 0 Negro C 19 Marino C 24 Chocolate C 40 Burdeos
162.711	87	67%P/33%A.	C 25 Gris Vigoré
162.712	88	35%P/65%A.	C 0 Vichy Negro C 153 V. Aguamarina C 43 V. Berenjena
162.715	90	67%Pol./33%A.	C 1 Blanco C 23 Crudo C 24 Chocolate C 40 Burdeos C 153 Aguamarina C 266 Caldera C 285 Azulón C 286 Lila
162.718	91	40%Pol./60%A.	C 12 Verde Kaki C 13 Gris C 24 Chocolate C 286 Lila



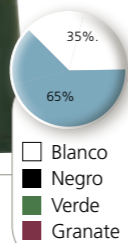
**DELANTAL 7601**

►Corto. Sarga color.

**Ref Descripción**

- 93.903** Corto color
- 26.443** Corto blanco. Bolsillo central
- 93.905** Corto color.

- Blanco
- Negro
- Verde
- Granate



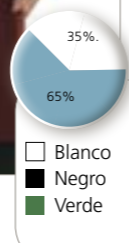
**DELANTAL 7602**

►Francés. Sarga color. Talla única.

**Ref Descripción**

- 93.904** Color
- 26.444** Blanco

- Blanco
- Negro
- Verde
- Granate



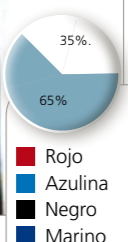
**DELANTAL 7616**

►Camarero somelier listas. 3 bolsillos.

**Ref Descripción**

- 93.917** Delantal somelier.

- Blanco
- Negro
- Verde



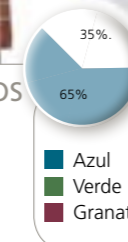
**DELANTAL 7612 LISO**

►Camarero color liso. Bolsillo central. Sarga texturada.

**Ref Descripción**

- 26.451** Delantal camarero.

- Rojo
- Azulina
- Negro
- Marino
- Gris
- Verde
- Granate



**DELANTAL CUADROS**

►Cuadros escoceses. Bolsillo central. Sarga color

**Ref Descripción**

- 93.917** Delantal somelier

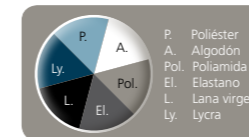
- Azul
- Verde
- Granate

**DELANTAL CHALECO**

►Cuerpo 100% poliéster . Peto 35% Fibrana 65% Pol. Azul, verde y granate.

**Ref Descripción**

- 93.914** Delantal chaleco



**PAÑOS COCINA**

►100% Algodón

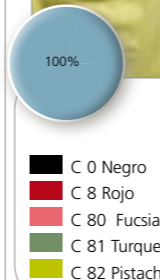
Ref.	Descripción	Tamaño
<b>67.960</b>	Retor extra blanco	55 x 55
<b>67.959</b>	Tibidabo azul	55 x 55
<b>67.958</b>	Estelar	58 x 58
<b>67.957</b>	Santurce	60 x 60
<b>20.504</b>	Paño rejilla blanco, pack 12 un.	50 x 50



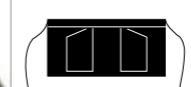
**ROLLOS MULTIUSO**

►Algodón 100%. Máxima absorción. No deja pelo superficial en el cristal. Lavable. 40x45 6 trapos por rollo. 40x60 y 52x60 10 trapos.por rollo

40 x 60	52 x 60	Color
<b>12.044</b>	<b>12.049</b>	Cenefa Verde
<b>12.042</b>	<b>12.047</b>	Cenefa Azul
<b>12.043</b>	<b>12.048</b>	Cenefa Roja
<b>12.045</b>	<b>12.050</b>	Azul Marino



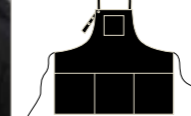
**DELANTALES**



►Delantal corto dos bolsillos. 116 x 45 cm.

**Ref Mod.**

- 162.667 627**



►Delantal peto con automáticos. 4 bolsillos.

**Ref Mod.**

- 162.670 630**

**UNISEX**

►Delantal corto dos bolsillos. 116 x 44 cm.

**Ref Mod. Color**

- 162.666 625**  C 0 Negro
- C 8 Rojo
- C 19 Marino
- C 24 Chocolate
- C 39 Mostaza
- C 40 Burdeos
- C 42 Verde botella
- C 43 Berenjena
- C 286 Lila
- 162.668 628**  C 318 Chocolate + Crudo
- C 319 Crudo + Chocolate
- C 320 Chocolate + Caldera
- C 322 Crudo + Caldera
- C 323 Chocolate + V. Oliva

►Camisa señora. Cuello Mao. Manga larga

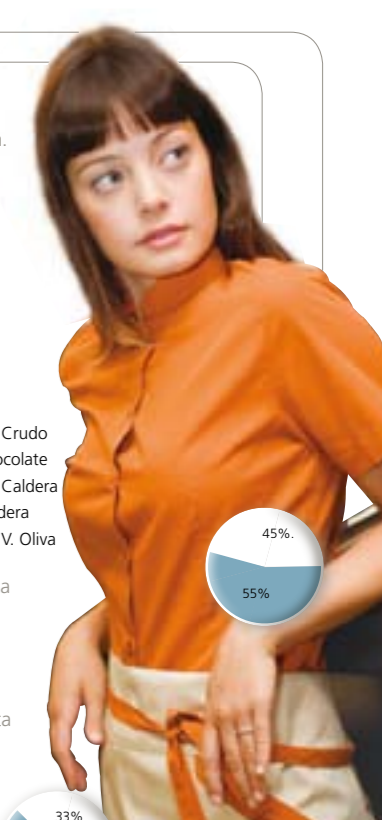
**Ref Mod. Color**

- 162.683 722**  C 1 Blanco
- 162.685 723** Colores

►Camisa señora. Cuello Mao. Manga corta

**Ref Mod. Color**

- 162.684 7220**  C 1 Blanco
- 162.686 7230** Colores



**NORVIL**



**PANTALÓN 8056**

►Pantalón srta. Cintura baja, acampanado. Largo 105 cm

Ref	Color	Composición
163.059	Blanco	67%Pol.33%Alg
163.060	Negro	100%Pol.
163.061	R. diplom.	100%Pol.



**PANTALÓN 8077**

►Pantalón srta. Cintura baja y cremallera central. Largo 105 cm

Ref	Color	Composición
163.064	Blanco	67%Pol.33%Alg
163.065	Negro	100%Pol.



**PANTALÓN 8090**

►Pantalón acampanado. Cintura baja de goma y detalle DNK y bolsillo adicional. Largo 105 cm

Ref	Color	Composición
163.066	Blanco	67%Pol.33%Alg
163.067	Negro	100%Pol.



**PANTALÓN 8062**

►Pantalón Pirata. Largo 80 cm

Ref	Color	Composición
163.062	Blanco	67%Pol.33%Alg
163.063	Negro	100%Pol.



**FALDA 6209**

►Falda forrada con bolsillos. Largo 50 cm. Sarga texturada. Colores Rojo, Azulina, Marino, Negro, Gris, Verde y Granate.

Ref	Descripción
26.300	Falda



**FALDA 6201**

►Falda forrada sin bolsillos. 1 abertura del. Plana texturada. T 36 a 52. Negro, Azulón, Beige, Marino y Berengena

Ref	Descripción
93.856	Falda forrada.

►Blusa manga corta. Costadillos. Cuello solapa.

Ref	Descripción
93.828	Colores Azul, Blanco, Beig y Vainilla.



**PANTALÓN 72**

►Bolsillos inclinados. Pliegues. 6 pasadores. Negro o Marino.

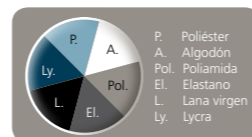
Ref	Descripción
36.037	Pantalón.



**PANTALÓN 81**

►Bolsillos inclinados. Pliegues. 6 pasadores. Negro o Marino.

Ref	Descripción
36.039	Pantalón



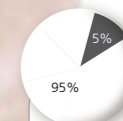
**CAMISETAS**

►Camisetas elásticas señora.

Ref	Mod.
162.679	7002



Ref	Mod.
162.680	7005



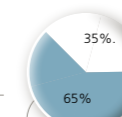
- C 0 Negro
- C 8 Rojo
- C 135 Fucsia
- C 81 Turquesa
- C 284 Pistacho
- C 43 Berengena
- C 265 Naranja
- C 119 Azul navy
- C 1 Blanco

**POLOS**

Ref	Mod.
162.678	7001



Ref	Mod.
115.143	2001



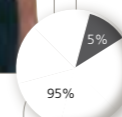
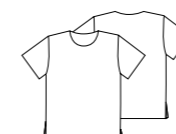
- C 0 Negro
- C 1 Blanco
- C 5 Gris perla
- C 6 Amarillo
- C 8 Rojo
- C 10 Verde agua
- C 11 Celeste
- C 14 Verde oscuro
- C 15 Azulina
- C 16 Azul bugatti
- C 18 Granate
- C 19 Azul marino
- C 20 Beige claro
- C 43 Berengena
- C 119 Azul navy
- C 135 Fucsia
- C 265 Naranja
- C 284 Pistacho



**CAMISETA ELÁSTICA**

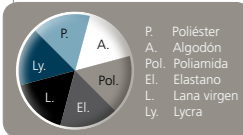
►Camiseta elástica caballero.

Ref	Mod.
162.573	2002



- C 0 Negro
- C 8 Rojo
- C 1 Blanco
- C 284 Pistacho
- C 43 Berengena
- C 265 Naranja
- C 119 Azul navy

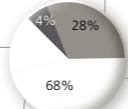




**CHALECO SEÑORA**  
 ▶ Gran escote en V. Ribete acanalado en cuello, sisas y bajo.

Ref	Mod.
162.714	9

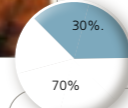
- C 30 Verde oliva
- C 17 Azul azafata
- C 138 Cuarzo
- C 119 Azul Navy
- C 24 Chocolate
- C 0 Negro
- C 25 Gris marengo
- C 266 Caldera



**CAMISA CHIMENEA**  
 ▶ Manga larga. Puño con doble botón. Cuello chimenea.

Ref	Mod.
162.696	789

- C 0 Negro
- C 1 Blanco



**CAMISAS CUELLO MAO**  
 ▶ Cuello Mao para señora.

Ref	Mod.	Mango/color
162.683	722	Manga Larga. Color blanco
162.685	723	Manga Larga. Colores
162.684	7.220	Manga corta. Color blanco
162.686	7.230	Manga corta. Colores

▶ Cuello Mao para Caballero.

Ref	Mod.	Mango/color
115.119	222	Manga Larga. Color blanco
115.120	223	Manga Larga. Colores
115.121	2.220	Manga corta. Color blanco
115.122	2.230	Manga corta. Colores

- C 0 Negro
- C 1 Blanco
- C 23 Crudo
- C 24 Chocolate
- C 30 Verde oliva
- C 39 Mostaza
- C 40 Burdeos
- C 85 Azulón
- C 266 Caldera
- C 287 Malva

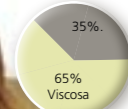


**CAMISAS**  
 ▶ Para caballero

Ref	Mod.	Mango/color
162.589	365	Manga Larga. Color blanco
162.600	366	Manga Larga. Colores
162.599	3.650	Manga corta. Color blanco
162.601	3.660	Manga corta. Colores

▶ Para señora

Ref	Mod.	Mango/color
115.115	386	Manga Larga. Color blanco
115.116	387	Manga Larga. Colores
115.117	3.660	Manga corta. Color blanco
115.118	3.870	Manga corta. Colores



**PARA ELLA**  
 ▶ Chaqueta señora manga larga. 5 botones nacarados a tono con la prenda.

Ref	Mod.
162.614	4.035

▶ Top señora con gran escote redondo. Ribete contrastado en blanco en cuello y sisas.

Ref	Mod.
162.613	4.030

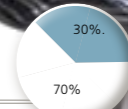
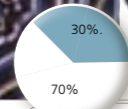
- C 0 Negro
- C 17 Azul azafata
- C 84 Lima
- C 268 Rosa
- C 287 Malva
- C 410 Naranja



**CHALECO DE SEÑORA**  
 ▶ Gran escote redondo. Ribete acanalado en cuello, sisas y bajo de la prenda. Hombros y espalda acanalados.

Ref	Mod.
162.557	17

- C 30 Verde oliva
- C 17 Azul azafata
- C 138 Cuarzo
- C 119 Azul Navy
- C 24 Chocolate
- C 0 Negro
- C 25 Gris marengo
- C 266 Caldera



**CAMISAS**  
 ▶ Camisa señora cuello mao manga francesa

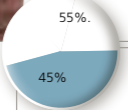
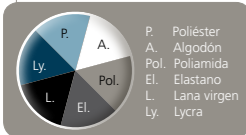
Ref	Mod.	Colores
162.688	726	A, B, C
162.687	724	D

▶ Camisa caballero cuello mao manga larga

Ref	Mod.	Colores
162.579	226	A, B, C
162.578	224	D

- A - C 230
- B - C 229
- C - C 228
- D - C 222

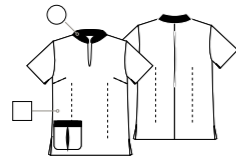




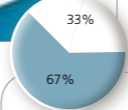
**CASACA SEÑORA**

►Manga corta. Fuelles contrastados en bolso y espalda. Cuello oficial.

Ref	Mod.
162.523	1.153



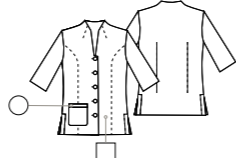
- C 023 Crudo + chocolate
- C 030 Verde oliva + chocolate
- C 040 Burdeos + crudo
- C 266 Caldera + chocolate
- C 287 Malva + marino



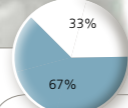
**CASACA SEÑORA**

►Cuello tulipán. Botones fantasía y detalles en color

Ref	Mod.
162.519	1.117



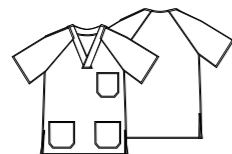
- C 215 Blanco + pistacho
- C 216 Blanco + lila
- C 217 Blanco + aguamarina



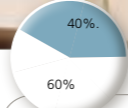
**CASACAS**

►Casacas Unisex. Cuello en V.

Ref	Mod.
162.526	1.184



- C 1 Blanco
- C 40 Burdeos
- C 153 Aguamarina
- C 286 Lila
- C 285 Azulón
- C 284 Pistacho



**CASACA SEÑORA**

►Casaca bicolor de manga corta. Botonadura oculta.

Ref	Mod.
162.518	1.115



- C23 Crudo+Chocolate
- C 84 Lima+Verde kaki
- C 287 Malva claro+Lila
- C 005 Gris claro+Gris obs.



**CHAQUETILLA 8048**

►Chaquetilla entallada sin cuello con cremallera y pespunte de bolsillo en contraste. Manga corta. Largo 73 cm

Ref	Descripción
162.981	Blanco. 67% Pol. 33% Alg.
162.982	Negro. 100% Poliéster



**CHAQUETILLA 8066**

►Chaquetilla cuello mao y pespunte en contraste. Sin mangas. Largo 68 cm.

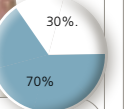
Ref	Descripción
162.996	Blanco. 67% Pol. 33% Alg.
162.997	Negro. 100% Poliéster



**CHAQUETILLA 8069**

►Chaquetilla cuello mao y escote con cremallera. Sin mangas. Largo 73 cm.

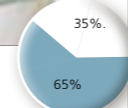
Ref	Descripción
162.998	Blanco. 67% Pol. 33% Alg.
162.999	Negro. 100% Poliéster



**BLUSÓN 4608 Y 4105**

►4608: Manga corta japonesa. Escote redondo, Tapeta bolsillo blanca. Lista Kodak. Verde, Celeste, Lila, Azulina, Roja y Amarilla

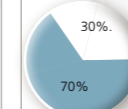
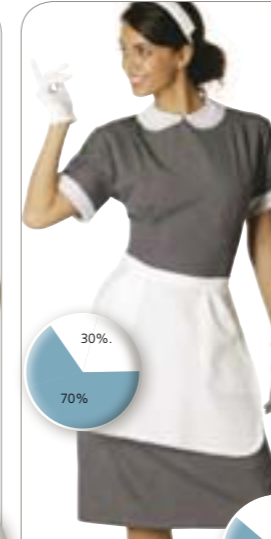
Ref	Descripción
93.827	Blusón



**BLUSÓN 4124**

►Manga corta, cuello solapa. Mil rayas. 3 bolsillos. Azul, Verde y Rosa.

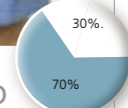
Ref	Descripción
26.152	Blusón



**UNIFORME**

►Abrochado espalda, manga corta. Cuello y puños bordados. Cuadritos

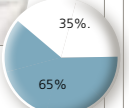
Ref	Descripción
26.095	Uniforme
26.122	Delantal sin peto
26.405	Diadema recta puntilla
26.402	Par de guantes blancos algodón



**GUARDAPOLVO**

►Manga japonesa. Sarga lisa. Combinado con listas estampadas. Azul y Granate

Ref	Descripción
26.159	Guardapolvo



**KIMONO**

►Manga corta. Sarga blanca. Color blanco

Ref	Descripción
26.157	Kimono
26.456	Par de manguitos popelín





**CALZADOS MYCODEOR®**

- Suela de poliuretano inyectado y expandido en monodensidad.
- Entrepunta antiestática.
- Plantilla de microfibras con poliuretano y tratamiento Therym Tex (r): antibacterias, absorbente y antiolor.
- Empeine Mycro(r): Un material más ligero, suave y resistente, hidrófilo y transpirable. Es impermeable, no envejece y lavable.



**MYCODEOR®**

► Disponible en colores blanco y negro.

Ref	Tallas
163.261	35 a 48



**MYCODEOR® VELCRO**

► Disponible en colores blanco y negro.

Ref	Tallas
163.264	35 a 46



**MYCODEOR® GIOCO**

► Disponible en colores marrón y negro.

Ref	Tallas
163.266	35 a 48

**MODELO 402**

► Planta micromasaje. Piso antideslizante. Colores Blanco y Azul.

Ref	Tallas
66.909	35 a 41
74.629	42 a 46



**MODELO 236-A**

► Planta anatómica. Piso antideslizante. Colores Blanco y Azul.

Ref	Tallas
115.148	35 a 41
115.149	42 a 46



**MODELO 813**

► Plantilla anatómica e intercambiable, forrada en piel flor. Piso antideslizante de poliuretano de baja densidad que amortigua el impacto al caminar. Corte y forro en piel flor. Color negro.

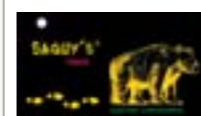
Ref	Tallas
163.269	42 a 46



**MODELO 814**

► Plantilla anatómica e intercambiable, forrada en piel flor. Piso antideslizante de poliuretano de baja densidad que amortigua el impacto al caminar. Corte y forro en piel flor. Color negro.

Ref	Tallas
163.270	36 a 47



**MODELO 2000**

► Empeine: Piel vacuno flor; Forro: Sin forro; Planta: Eva forrada en piel vacuno; Piso: Poliuretano antideslizante

Ref	Descripción
43.773	Zapato Liso Caballero Negro
43.774	Zapato Liso Caballero Blanco



**MODELO 2010**

► Empeine: Piel vacuno flor; Forro: Piel vacuno; Planta: Eva forrada en piel vacuno; Piso: Poliuretano antideslizante

Ref	Descripción
43.775	Zapato liso señora. Color blanco y negro



**MODELO 0010**

► Empeine: Piel vacuno flor; Forro: Piel vacuno; Planta: Eva forrada en piel vacuno; Piso: Poliuretano antideslizante

Ref	Descripción
89.422	Zapato mocasín señora negro



**PLANTILLAS COBRE**

► Mejora la circulación sanguínea del pie y las piernas. Elimina sudor y olor. Tallas 37 al 47.

Ref	Descripción
43.761	Plantilla cobre



**MODELO 2030**

► Empeine: Piel vacuno flor; Forro: Sin forro; Planta: Eva forrada en piel vacuno; Piso: Poliuretano antideslizante

Ref	Descripción
43.779	Zapato mocasín caballero negro



**MODELO 2080**

► Empeine: Piel vacuno flor; Forro: Piel vacuno; Planta: Eva forrada en piel vacuno; Piso: Poliuretano antideslizante

Ref	Descripción
43.772	Zapato clásico caballero negro



**MODELO 2060**

► Empeine: Piel vacuno flor; Forro: Sin forro; Planta: Eva forrada en piel vacuno; Piso: Poliuretano antideslizante

Ref	Descripción
43.782	Zapato perforado caballero blanco
43.783	Zapato perforado caballero negro
89.425	Zapato perforado caballero marrón





**MANTELERÍAS**

► Soliciten más información de tejidos y colores disponibles



**FUNDAS SILLAS CLÁSICAS**

► Pida a su distribuidor muestrario completo



**FUNDAS SILLAS MODERNAS**

► Pida a su distribuidor muestrario completo



**SALVAMESAS GASTRONOMIE**

► Muletón salvamesas, especial hostelería, antideslizante por ambas caras, acolchado de 3 mm. Se lava en lavadora, seca rápidamente. Rollos de 15 metros

Ref	Descripción
18.923	Ancho 85 cm
18.924	Ancho 110 cm
18.925	Ancho 130 cm
115.172	Ancho 170 cm



**MANTELERÍAS PERSONALIZADAS**

► Pida a su distribuidor presupuesto a medida

**MANTELERÍAS ANTIMANCHAS**

Fabricadas con un tejido extraordinario, 100% algodón, que proporciona un tacto sedoso y una caída perfecta. El tejido tiene un tratamiento antimanchas y un secado ultrarápido.

►Medidas (cm):

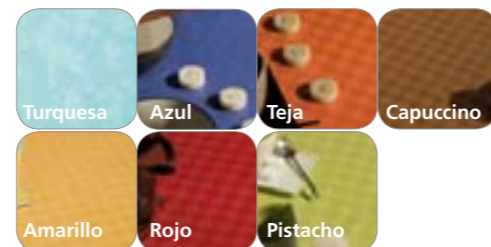
- 50 x 160
- 100 x 160
- 160 x 160
- 160 redondo
- 160 x 210
- 16 x 250
- 160 x 310

►Colores

**a Mantelerías BRISA**



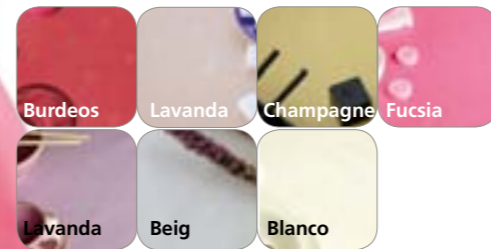
**b Mantelerías CUADROS**



**c Mantelerías MARIOLA**



**d Mantelerías DIAMANT**



**LENCERÍA DE CAMA**

►Sábanas, bajeras, encimeras, fundas almohada, colchas, etc. Soliciten más información de tejidos y colores disponibles.



**TOALLAS ALGODÓN**

Descripción	Medias (cm)	Rizo	Color
Tocador	30 x 50	Americano	Blanco
Lavabo	50 x 100	Americano	Blanco
Baño	70 x 140	Americano	Blanco
Sábana baño	100 x 150	Convencional	Blanco
Tocador	30 x 50	Convencional	Blanco
Lavabo	50 x 100	Convencional	Blanco
Baño	70 x 140	Convencional	Blanco
Sábana baño	100 x 150	Convencional	Blanco
Alfombrín	50 x 60	Convencional	Blanco
Albornoz	L - XL	Americano	Blanco