

NOBLE  CHINA

 SCHÖNWALD  
Germany

VIBES  
CAN YOU FEEL IT?





## CATCHING LIGHT

VIBES bringt neue Lebendigkeit auf den Tisch. Das strahlenförmige Relief fängt das Licht ein und unterstützt das Warmweiß der Kollektion aus filigranem Noble China. Dabei erzeugen die versetzten Linien einen modern interpretierten Retro-Look im Stil der Sixties. Das Dekor SOUL zitiert angesagte traditionelle Flechttechniken, die aktuell wie nie sind. Flechtmuster wirken immer hochwertig und bringen einen Hauch Luxus auf den gedeckten Tisch. Mit wenigen dekorierten Artikeln lassen sich neue Akzente setzen.



VIBES brings new life to the table. The relief's radial design captures the light, highlighting the collection of noble china's warm-white hues. The offset lines make for a modern retro look reminiscent of the sixties. The SOUL decor evokes the traditional craft of weaving, more popular today than ever. With their reliably high-end appearance, weave patterns bring a hint of luxury to every table setting. Set new accents with modestly decorative articles.



VIBES anime votre table. Leur relief rayonnant capte la lumière et met en valeur le blanc chaud de cette collection en porcelaine Noble China. Les ornements en quinconce ainsi formés évoquent un style rétro des années 60. Le motif SOUL fait quant à lui penser à ces entrelacs élégants qui sont plus en vogue que jamais. Ces motifs entrelacés renvoient systématiquement à l'idée de qualité et ajoutent une touche de luxe à votre table. Avec de tels ornements, quelques articles suffisent à créer une tout autre ambiance.

VIBES aporta una nueva vitalidad a la mesa. El relieve en forma de rayos captura la luz y realza el blanco cálido de la colección fabricada en Noble China. Las cambiantes líneas crean un look retro reinterpretado de forma moderna que recuerda la época de los años 60. La decoración SOUL recuerda técnicas de trenzado tradicional muy demandadas que están de máxima actualidad. Los diseños trenzados siempre resultan siempre de alta calidad y aportan un halo de lujo a la mesa. Es posible lograr poner notas destacadas con selectos artículos decorados.





## CAN YOU FEEL IT?



Oberflächen mit einer haptischen Gestaltung sind ein wichtiges Designelement im Interiorbereich. Das Relief von VIBES spielt mit zarten Stäbchen und lenkt den Blick auf das Wesentliche – die Foodpräsentation. Dabei schafft das Relief die Balance zwischen Tradition und Moderne und alle VIBES-Artikel passen in unterschiedliche Konzepte.

Surfaces with a haptic design are an integral part of interior design. The relief from VIBES plays with long, delicate shapes and draws the eye to what really matters – food presentation. The relief creates a balance between traditional and modern and all VIBES items fit into different concepts.



Les surfaces ont fait l'objet d'une conception haptique et constituent un élément majeur de la création d'intérieur. Le relief de VIBES joue avec de délicates baguettes et attire le regard sur l'essentiel : la présentation des aliments. Ce relief crée un équilibre entre la tradition et la modernité et tous les articles VIBES sont conçus pour s'harmoniser avec tous les concepts.

Las superficies con un diseño táctil son un importante elemento de diseño en el ámbito del interiorismo. El relieve de VIBES juega con suaves varillas y dirige la mirada hacia lo esencial: la presentación de la comida. En este sentido, el relieve consigue equilibrar tradición y modernidad, de modo que todos los artículos de VIBES encajan en diversos conceptos.



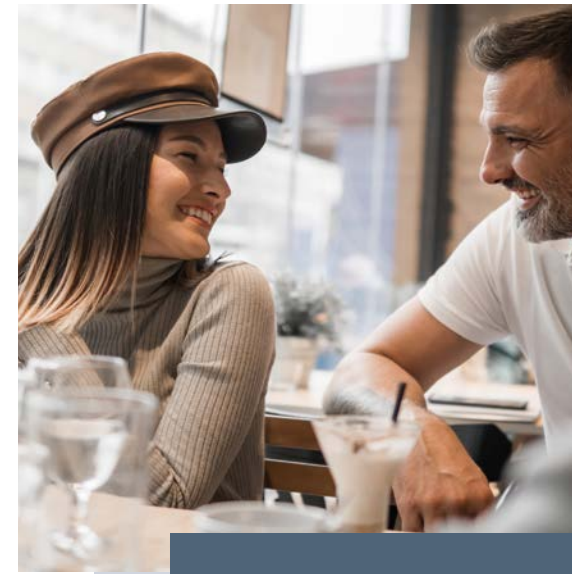


Historische Designs wie zum Beispiel Blütenmotive werden durch eine neue, zeitgemäße Interpretation zu echten Trendsettern. Das Dekor PICKED zaubert einen Hauch Natur auf den Teller. Dabei unterstützt der monochrome, erdende Farbton den Reiz des natürlichen Motivs. Das Dekor tritt nicht in Konkurrenz mit dem Food Arrangement, sondern unterstützt es.

Historic designs such as floral motifs become real trendsetters thanks to a new, contemporary interpretation. As if by magic, the PICKED decor brings a hint of nature to each plate, where the charm of the natural motif is elegantly grounded by the monochrome coloring. The decor does not clash with the food arrangement, but rather enhances it.

Des décorations historiques, telles qu'à titre exemple les motifs de fleurs, initient de véritables nouvelles tendances grâce à une nouvelle interprétation contemporaine. Le motif PICKED ajoute un soupçon de nature aux assiettes. Sa couleur monochrome qui évoque la terre souligne le caractère naturel de motif. Le décor n'entre pas en conflit avec les décorations conçues pour les aliments et les souligne au contraire.

Los diseños históricos, como por ejemplo los motivos florales, se convierten en auténticas tendencias gracias a una reinterpretación contemporánea. La decoración PICKED trae un halo de naturaleza a los platos. El tono terroso monocromo subraya el encanto de los motivos naturales. La decoración no compite con la presentación de la comida, sino que la realza.



ZEIT FÜR  
GEFÜHLE

TIME FOR  
EMOTIONS





## DEZENTE FARBSPIELE SUBTLE COLOUR PLAY



Das anhaltende Bedürfnis, eine Verbindung zur Natur zu finden, spiegelt sich in der Verwendung erdiger Farbtöne wider. Eine flächige Dekoration wie GROUNDED akzentuiert das Relief von VIBES und gibt damit der Speisenpräsentation einen kraftvollen Halt. Passend dazu die edle Flechttechnik SOUL, die sich flexibel in unterschiedliche Interieurs einfügt.

The persistent need to connect with nature mirrored in the use of earthy colors. Surface designs like GROUNDED accentuate the relief of the VIBES design, undergirding food presentation with a strong foundation – modestly complemented by SOUL, whose fine weave pattern flexibly adapts to a variety of interiors.

Le besoin de trouver un lien avec la nature se reflète dans l'utilisation de couleurs qui évoquent la terre. GROUNDED est un des motifs qui souligne le relief de VIBES et vous permet de mettre vos plats en valeur. Il s'accorde avec les entrelacs SOUL qui peuvent se glisser dans des intérieurs variés.

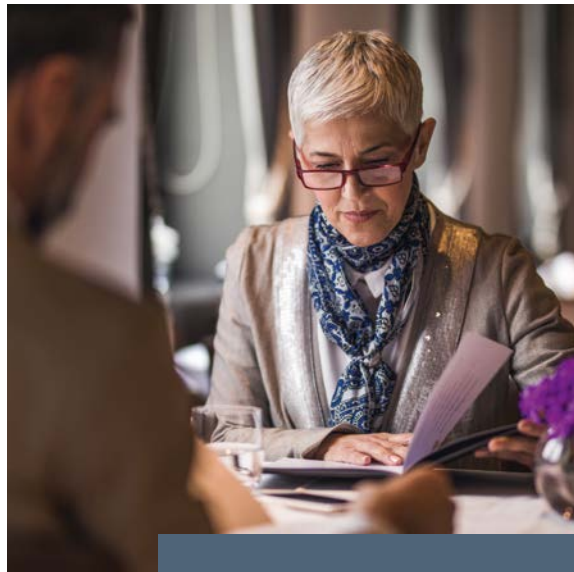
La constante necesidad de encontrar una conexión con la naturaleza se refleja en el uso de tonos terrosos. Una decoración plana como GROUNDED acentúa el relieve de VIBES y aporta de ese modo un sostén poderoso al emplatado. Con ella combina a la perfección la técnica de trenzado SOUL que se integra sin igual en diversos interiores.



GROUNDED  
63160







TRUST  
63157

MARKANTE  
STATEMENTS

BOLD  
STATEMENTS



Viele Küchenchefs legen Wert darauf, ihre persönlichen Konzepte bestmöglich umzusetzen. SCHÖNWALD unterstützt diese selbstbewusste Haltung mit starken Statement-Dekoren wie zum Beispiel dem Dekor TRUST auf den Coupellern von DELIGHT. Im Zusammenspiel mit den Reliefartikeln von VIBES entstehen interessante Kombinationen mit nur wenigen neuen Artikeln.

Known for being headstrong, head chefs insist on doing things their way. SCHÖNWALD supports this confident attitude with decors that make a bold statement, such as the TRUST design or the DELIGHT coup plates. Just a few new articles give rise to interesting combinations with the VIBES relief design.

La plupart des chefs de cuisine accordent de l'importance à la présentation de leurs plats. SCHÖNWALD va aussi dans ce sens avec des motifs voyants. C'est notamment le cas du motif TRUST sur les coupelles de DELIGHT. Utilisé avec les reliefs des articles en relief de VIBES, il permet de créer des combinaisons intéressantes sans nécessiter de nombreuses pièces.

Muchos chefs de cocina valoran transformar del mejor modo posible sus ideas. SCHÖNWALD contribuye a esta actitud segura de sí misma con decoraciones que son toda una declaración excepcional como, por ejemplo, la decoración TRUST de los platos coupe de DELIGHT. Emparejados con los artículos de relieve de VIBES se obtienen combinaciones interesantes con pocos artículos nuevos.





Nature  
infused





## ERDIGE HARMONIEN EARTHY HARMONIES

Mit den neuen Dekorvarianten von VIBES bringt SCHÖNWALD ein Gefühl von natürlicher Ausgeglichenheit und entspanntem Luxus in seine Dekorwelt. Die warmen Farbtöne erinnern an erdige Landschaften. Leichte Farbverläufe akzentuieren die Schönheit des Reliefs. Durch den Wechsel der Dekorvarianten entsteht ein organischer Flow.

With the new variations in the VIBES collection, SCHÖNWALD is bringing a sense of natural balance and quiet luxury to its decor world. The warm hues evoke earthy landscapes. Slight color gradients accentuate the beauty of the relief. The contrast of the decor variations flows organically.

Avec les nouveaux motifs de VIBES, SCHÖNWALD crée un sentiment d'équilibre naturel, de luxe et d'apaisement dans sa gamme. Leurs couleurs chaudes évoquent la terre et la nature. Des dégradés légers accentuent la beauté du relief. Les différents motifs donnent l'impression d'une nature en mouvement.



Con el nuevo diseño de decoración de VIBES, SCHÖNWALD introduce en su mundo una sensación de equilibrio natural y lujo relajado. Los cálidos tonos recuerdan paisajes terrenales. Las ligeras degradaciones de color resaltan la belleza del relieve. El cambio de las variantes de la decoración genera un ritmo orgánico.





FRAME  
63162



KOMBINIEREN  
NACH WUNSCH

COMBINE  
AS DESIRED



FRINGE  
63161







Farben beeinflussen nicht nur unsere Stimmung, sondern sind auch zentrales Element bei der Speisenpräsentation. Im Trend sind starke, auffällige Farben gepaart mit vertrauten ruhigen Farben. Beim Dekor SPIRIT LAVENDER verbinden sich Food und Dekor zu einem farblichen Gesamtkunstwerk.

By affecting our mood in subtle ways, colors play a central part in food presentation. In vogue today are strong, flashy colors coupled with more intimate, quiet hues. The SPIRIT LAVENDER design blends food and decor to an artistic synthesis of color.



SPIRIT LAVENDER  
63173



WOHLTUENDE  
FRISCHE

SOOTHING  
FRESHNESS

Les couleurs influencent non seulement notre humeur, mais elles jouent aussi un rôle central dans la présentation des plats. La mode est aux couleurs vives et voyantes qui se mêlent aux couleurs apaisantes. Le motif SPIRIT LAVENDER se fond dans le plat pour former un ensemble harmonieux.

Los colores no solo influyen en nuestro estado de ánimo sino que también son un elemento central en la presentación de la comida. La tendencia actual son colores llamativos combinados con colores cálidos conocidos. En la decoración SPIRIT LAVENDER, la comida y la decoración se integran en una obra de arte cromática global.







SPIRIT MOSS  
63163



ANYTHING  
GOES

Mood  
Booster



SPIRIT RAIN  
63164



In Sachen Kombinationsweise lassen die SPIRIT-Dekore LAVENDER, MOSS und RAIN keine Wünsche offen. Sie wirken sowohl als Solitär als auch in Kombination und passen perfekt zu unterschiedlichsten Gastro- und Food-Themen. Die Farbpigmente der Dekore sind übrigens natürlichen Ursprungs.

The LAVENDER, MOSS, and RAIN designs in the SPIRIT decor range – as complementary as elements of nature. Attractive alone or in combination, they harmonize perfectly with a wide variety of culinary topics. The decors are made with naturally sourced pigments.

En matière de combinaison, les motifs SPIRIT que sont LAVENDER, MOSS et RAIN permettent de répondre à toutes les exigences. Ils peuvent être utilisés seuls ou être combinés avec d'autres concepts gastronomiques et de restauration très divers. Les pigments des motifs sont de surcroît d'origine naturelle.

En lo que a combinaciones se refiere, las decoraciones SPIRIT, LAVENDER, MOSS y RAIN satisfacen todos los deseos. Se pueden usar tanto en solitario como también combinadas y se adaptan a la perfección a las más diversas temáticas culinarias y gastronómicas. Por cierto, los pigmentos de color de la decoración son de origen natural.





BASIC

63160 • GROUNDED



**VIBES**  
 Teller flach | Plate flat 9 82 0066 6 | 9 82 0071 6 | 9 82 0078 6 | 9 82 0081 6  
 Teller tief | Plate deep 9 82 0174 6 | 9 82 0178 6 |  
 Platte oval | Platter oval 9 82 2084 6  
 Untertasse | Saucer 9 82 6958 6 | 9 82 6969 6

**DELIGHT**  
 Obertasse | Cup 9 82 5258 6 | 9 82 5269 6 | 9 82 5278 6  
 Becher | Mug 9 82 5680 6  
 Bowl rund | Bowl round 9 82 6669 6

63162 • FRAME



**VIBES**  
 Teller flach | Plate flat 9 82 0071 6 | 9 82 0078 6  
 Teller tief | Plate deep 9 82 0178 6  
 Untertasse | Saucer 9 82 6958 6 | 9 82 6969 6

63161 • FRINGE



**VIBES**  
 Teller flach | Plate flat 9 82 0066 6 | 9 82 0071 6 | 9 82 0078 6 | 9 82 0081 6  
 Teller tief | Plate deep 9 82 0174 6 | 9 82 0178 6  
 Platte oval | Platter oval 9 82 2084 6  
 Untertasse | Saucer 9 82 6958 6 | 9 82 6969 6

63159 • PICKED



**VIBES**  
 Teller flach | Plate flat 9 82 0066 6 | 9 82 0071 6 | 9 82 0078 6

63158 • SOUL



**DELIGHT**  
 Teller flach | Plate flat 9 82 0016 6 | 9 82 0021 6 | 9 82 0026 6 |  
 9 82 0028 6 | 9 82 0031 6  
 Teller tief | Plate deep 9 82 0124 6 | 9 82 0128 6  
 Platte oval | Platter oval 9 82 2034 6  
 Untertasse | Saucer 9 82 6908 6 | 9 82 6919 6

63157 • TRUST

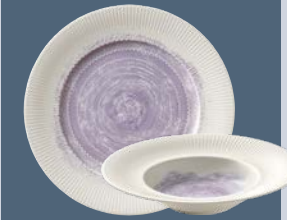


**DELIGHT**  
 Teller flach cp | Plate flat cp 9 12 1216 6 | 9 12 1221 6 | 9 12 1227 6 | 9 12 1229 6  
 Teller tief cp | Plate deep cp 9 82 1323 6 | 9 82 1327 6



BASIC

63173 • SPIRIT LAVENDER



**VIBES**  
 Teller flach | Plate flat 9 82 0078 6 | 9 82 0081 6  
 Teller tief | Plate deep 9 82 0174 6

**DELIGHT**  
 Teller flach coup | Plate flat coupe 9 12 1227 6 | 9 12 1231 6  
 Teller tief coup | Plate deep coupe 9 82 1327 6

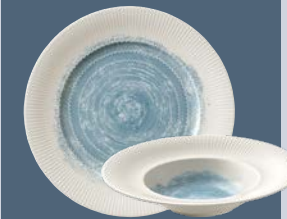
63163 • SPIRIT MOSS



**VIBES**  
 Teller flach | Plate flat 9 82 0078 6 | 9 82 0081 6  
 Teller tief | Plate deep 9 82 0174 6

**DELIGHT**  
 Teller flach coup | Plate flat coupe 9 12 1227 6 | 9 12 1231 6  
 Teller tief coup | Plate deep coupe 9 82 1327 6

63164 • SPIRIT RAIN



**VIBES**  
 Teller flach | Plate flat 9 82 0078 6 | 9 82 0081 6  
 Teller tief | Plate deep 9 82 0174 6

**DELIGHT**  
 Teller flach coup | Plate flat coupe 9 12 1227 6 | 9 12 1231 6  
 Teller tief coup | Plate deep coupe 9 82 1327 6

63175 • FLAIR LAVENDER



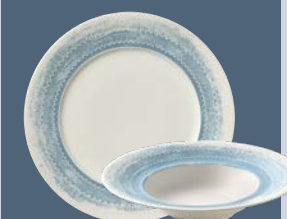
**DELIGHT**  
 Teller flach | Plate flat 9 82 0028 6 | 9 82 0031 6  
 Teller tief | Plate deep 9 82 0124 6

63165 • FLAIR MOSS



**DELIGHT**  
 Teller flach | Plate flat 9 82 0028 6 | 9 82 0031 6  
 Teller tief | Plate deep 9 82 0124 6

63166 • FLAIR RAIN



**DELIGHT**  
 Teller flach | Plate flat 9 82 0028 6 | 9 82 0031 6  
 Teller tief | Plate deep 9 82 0124 6



VIBES

Art.-Nr.	Bezeichnung	Inhalt l	Ø mm	Höhe mm 1/11 Stck.	Gewicht g/Stck.
Art. No.	Article	Volume (fl. oz.)	Diam. (inch)	Height mm 1/11 pc.	Weight g/pc.
art. n°	Article	Volume l	Diamètre mm	Hauteur 1/11 pièce.	Poids g/pièce
N° de art.	Artículo	Volumen l	Diámetro mm	Altezza 1/11 pieza.	Peso g/pieza

Kollektion VIBES kombinierbar mit Kollektion DELIGHT | VIBES collection can be combined with DELIGHT collection  
Collection VIBES peut être combinée avec la collection DELIGHT | La colección VIBES puede combinarse con la colección DELIGHT

**Teller flach rund Fahne Relief** | Plate flat round with rim relief  
Assiette plate ronde avec aile relief | Plato plano redondo con ala relieve

9 82 0066 6	16cm		160 (6.30)	19/100	190
9 82 0071 6	21cm		213 (8.39)	20/95	320
9 82 0073 6	23cm		233 (9.17)	22/107	460
9 82 0076 6	26cm		260 (10.24)	23/110	600
9 82 0078 6	28cm		281 (11.06)	25/115	670
9 82 0081 6	31cm		314 (12.36)	25/120	910

**Teller tief rund Fahne Relief** | Plate deep round with rim relief  
Assiette creuse ronde avec ailerelief | Plato hondo redondo con ala relieve

9 82 0170 6	20cm	0.16 (5.41)	201 (7.91)	38/125	320
9 82 0174 6	24cm	0.25 (8.45)	240 (9.45)	46/138	490
9 82 0178 6	28cm	0.43 (14.54)	280 (11.02)	55/157	720

**Platte oval Fahne Relief** | Platter oval with rim relief  
Plaque ovale avec aile relief | Placa ovalada con ala relief

9 82 2074 6	24x15cm		240 x 151 (9.45 x 5.94)	22/115	330
9 82 2084 6	34x23cm		340 x 233 (13.39 x 9.17)	24/104	750
9 82 2088 6	38x27cm		381 x 274 (15.00 x 10.79)	27/127	960

**Untertasse rund Relief** | Saucer round relief  
Soucoupe ronde relief | Platillo redondo relieve

9 82 6958 6	13cm		132 (5.20)	18/93	125
-------------	------	--	------------	-------	-----

**Kombi-Untertasse rund Relief** | Combi saucer round relief  
Soucoupe combi ronde relief | Platillo combinable redondo relieve

9 82 6969 6	16cm		160 (6.30)	19/103	185
-------------	------	--	------------	--------	-----

DELIGHT

Art.-Nr.	Bezeichnung	Inhalt l	Ø mm	Höhe mm 1/11 Stck.	Gewicht g/Stck.
Art. No.	Article	Volume (fl. oz.)	Diam. (inch)	Height mm 1/11 pc.	Weight g/pc.
art. n°	Article	Volume l	Diamètre mm	Hauteur 1/11 pièce.	Poids g/pièce
N° de art.	Artículo	Volumen l	Diámetro mm	Altezza 1/11 pieza.	Peso g/pieza

Kollektion DELIGHT kombinierbar mit Kollektion VIBES | DELIGHT collection can be combined with VIBES collection  
Collection DELIGHT peut être combinée avec la collection VIBES | La colección DELIGHT puede combinarse con la colección VIBES

**Teller flach rund Fahne** | Plate flat round with rim  
Assiette plate ronde avec aile | Plato plano redondo con ala

9 82 0016 6	16cm		160 (6.30)	19/100	195
9 82 0021 6	21cm		215 (8.46)	18/95	335
9 82 0023 6	23cm		233 (9.17)	21/107	480
9 82 0026 6	26cm		260 (10.24)	23/110	620
9 82 0028 6	28cm		281 (11.06)	24/113	710
9 82 0031 6	31cm		313 (12.32)	23/115	925

**Teller flach rund coup** | Plate flat round coupe  
Assiette plate ronde coup | Plato plano redondo coupe

9 12 1212 6	12cm		121 (4.76)	17/93	115
9 12 1216 6	16cm		160 (6.30)	18/92	210
9 12 1221 6	21cm		211 (8.31)	20/105	383
9 12 1224 6	24cm		240 (9.45)	23/111	540
9 12 1227 6	27cm		270 (10.63)	24/115	715
9 12 1229 6	29cm		291 (11.46)	26/123	860
9 12 1231 6	31cm		308 (12.13)	25/135	992

**Teller tief rund Fahne** | Plate deep round with rim  
Assiette creuse ronde avec aile | Plato hondo redondo con ala

9 82 0120 6	20cm	0.16 (5.41)	200 (7.87)	38/125	340
9 82 0124 6	24cm	0.25 (8.45)	240 (9.45)	46/136	500
9 82 0128 6	28cm	0.43 (14.54)	279 (10.98)	54/156	730

**Teller tief rund coup** | Plate deep round coupe  
Assiette creuse ronde coup | Plato hondo redondo coupe

9 82 1323 6	23cm	0.85 (28.74)	230 (9.06)	37/129	530
9 82 1327 6	27cm	1.25 (42.27)	271 (10.67)	43/143	760
9 82 1331 6	31cm	1.80 (60.87)	310 (12.20)	43/145	1055

**Platte oval Fahne** | Platter oval with rim  
Plaque ovale avec aile | Placa ovalada con ala

9 82 2024 6	24x15cm		240 x 151 (9.45 x 5.94)	22/115	330
9 82 2034 6	34x23cm		340 x 233 (13.39 x 9.17)	24/104	690
9 82 2038 6	38x27cm		381 x 274 (15.00 x 10.79)	27/127	1030

**Untertasse rund** | Saucer round  
Soucoupe ronde | Platillo redondo

9 82 6908 6	13cm		132 (5.20)	18/91	120
-------------	------	--	------------	-------	-----

**Kombi-Untertasse rund** | Combi saucer round  
Soucoupe combi ronde | Platillo combinable redondo

9 82 6919 6	16cm		159 (6.26)	18/98	185
-------------	------	--	------------	-------	-----



DELIGHT

Art.-Nr.	Bezeichnung	Inhalt l	Ø mm	Höhe mm 1/11 Stck.	Gewicht g/Stck.
Art. No.	Article	Volume (fl. oz.)	Diam. (inch)	Height mm 1/11 pc.	Weight g/pc.
art. n°	Article	Volume l	Diamètre mm	Hauteur 1/11 pièce.	Poids g/pièce
N° de art.	Artículo	Volumen l	Diámetro mm	Altezza 1/11 pieza.	Peso g/pieza

Kollektion DELIGHT kombinierbar mit Kollektion VIBES | DELIGHT collection can be combined with VIBES collection  
Collection DELIGHT peut être combinée avec la collection VIBES | La colección DELIGHT puede combinarse con la colección VIBES



**Suppenobertasse** | Creamsoup cup  
Tasse à soupe | Taza para sopa

<b>9 82 2835 6</b>	<b>0.35l</b>	0.35 (11.83)	115 (4.53)	61/255	235
<b>9 82 6919 6</b>	Kombi-Untertasse rund 16cm   Combi saucer round 16cm Soucoupe combi ronde 16cm   Platillo combinable redondo 16cm				
<b>9 82 6969 6</b>	Kombi-Untertasse rund Relief 16cm   Combi saucer round relief 16cm Soucoupe combi ronde relief16cm   Platillo combinable redondo relieve 16cm				



**Obertasse** | Cup  
Tasse | Taza

<b>9 82 5258 6</b>	<b>0.08l</b>	0.08 (2.71)	67 (2.64)	45/-	105
<b>9 82 6908 6</b>	Untertasse rund 13cm   Saucer round 13cm Soucoupe ronde 13cm   Platillo redondo 13cm				
<b>9 82 6958 6</b>	Untertasse rund Relief 13cm   Saucer round relief 13cm Soucoupe ronde relief13cm   Platillo redondo relieve 13cm				



**Obertasse** | Cup  
Tasse | Taza

<b>9 82 5269 6</b>	<b>0.19l</b>	0.19 (6.42)	92 (3.62)	50/-	145
<b>9 82 5274 6</b>	<b>0.24l</b>	0.24 (8.12)	102 (4.02)	51/-	165
<b>9 82 5278 6</b>	<b>0.28l</b>	0.28 (9.47)	107 (4.21)	56/-	190
<b>9 82 5285 6</b>	<b>0.35l</b>	0.35 (11.83)	115 (4.53)	61/235(5)	230
<b>9 82 6919 6</b>	Kombi-Untertasse rund 16cm   Combi saucer round 16cm Soucoupe combi ronde 16cm   Platillo combinable redondo 16cm				
<b>9 82 6969 6</b>	Kombi-Untertasse rund Relief 16cm   Combi saucer round relief 16cm Soucoupe combi ronde relief16cm   Platillo combinable redondo relieve 16cm				



**Becher** | Mug  
Gobelet | Vaso

<b>9 82 5680 6</b>	<b>0.30l</b>	0.31 (10.48)	88 (3.46)	91/-	275
<b>9 82 6919 6</b>	Kombi-Untertasse rund 16cm   Combi saucer round 16cm Soucoupe combi ronde 16cm   Platillo combinable redondo 16cm				
<b>9 82 6969 6</b>	Kombi-Untertasse rund Relief 16cm   Combi saucer round relief 16cm Soucoupe combi ronde relief16cm   Platillo combinable redondo relieve 16cm				



**Bowl rund** | Bowl round  
Bol rond | Tazón redondo

<b>9 82 6658 6</b>	<b>7cm/0.08l</b>	0.08 (2.71)	67 (2.64)	45/-	105
<b>9 82 6908 6</b>	Untertasse rund 13cm   Saucer round 13cm Soucoupe ronde 13cm   Platillo redondo 13cm				
<b>9 82 6958 6</b>	Untertasse rund Relief 13cm   Saucer round relief 13cm Soucoupe ronde relief13cm   Platillo redondo relieve 13cm				



**Bowl rund** | Bowl round  
Bol rond | Tazón redondo

<b>9 82 6669 6</b>	<b>9cm/0.19l</b>	0.19 (6.42)	92 (3.62)	50/-	140
<b>9 82 6685 6</b>	<b>12cm/0.35l</b>	0.35 (11.83)	115 (4.53)	61/235(5)	220
<b>9 82 6919 6</b>	Kombi-Untertasse rund 16cm   Combi saucer round 16cm Soucoupe combi ronde 16cm   Platillo combinable redondo 16cm				
<b>9 82 6969 6</b>	Kombi-Untertasse rund Relief 16cm   Combi saucer round relief 16cm Soucoupe combi ronde relief16cm   Platillo combinable redondo relieve 16cm				

DELIGHT

Art.-Nr.	Bezeichnung	Inhalt l	Ø mm	Höhe mm 1/11 Stck.	Gewicht g/Stck.
Art. No.	Article	Volume (fl. oz.)	Diam. (inch)	Height mm 1/11 pc.	Weight g/pc.
art. n°	Article	Volume l	Diamètre mm	Hauteur 1/11 pièce.	Poids g/pièce
N° de art.	Artículo	Volumen l	Diámetro mm	Altezza 1/11 pieza.	Peso g/pieza

Kollektion DELIGHT kombinierbar mit Kollektion VIBES | DELIGHT collection can be combined with VIBES collection  
Collection DELIGHT peut être combinée avec la collection VIBES | La colección DELIGHT puede combinarse con la colección VIBES



**Kaffeekanne** | Coffeepot  
Cafetière | Cafetera

<b>9 82 4130 6</b>	<b>Komplett</b>   Complete Compleète   Completa	0.30 (10.14)	95 (3.74)	135/-	360
<b>9 82 4131 6</b>	<b>Unterteil</b>   Bottom Partie du bas   Parte inferior	0.30 (10.14)	95 (3.74)	113/-	280
<b>9 82 4132 6</b>	<b>Deckel</b>   Cover Couvercle   Tapa		73 (2.87)	32/-	80



**Teekanne** | Teapot  
Théière | Tetera

<b>9 82 4340 6</b>	<b>Komplett</b>   Complete Compleète   Completa	0.40 (13.53)	129 (5.08)	115/-	450
<b>9 82 4341 6</b>	<b>Unterteil</b>   Bottom Partie du bas   Parte inferior	0.40 (13.53)	129 (5.08)	93/-	370
<b>9 82 4132 6</b>	<b>Deckel</b>   Cover Couvercle   Tapa		73 (2.87)	32/-	80



**Gießer ohne Henkel** | Creamer without handle  
Arrosoir sans anse | Jarra sin asa

<b>9 82 4605 6</b>	<b>0.05l</b>	0.05 (1.69)	51 (2.01)	54/-	55
--------------------	--------------	-------------	-----------	------	----



**Gießer** | Creamer  
Arrosoir | Jarra

<b>9 82 4715 6</b>	<b>0.15l</b>	0.15 (5.07)	75 (2.95)	88/-	150
--------------------	--------------	-------------	-----------	------	-----



**Zuckerdose** | Sugar bowl  
Pot à sucre | Azucarero

<b>9 82 4919 6</b>	<b>Komplett</b>   Complete Compleète   Completa	0.19 (6.42)	96 (3.78)	70/-	215
<b>9 82 6669 6</b>	<b>Bowl rund</b>   Bowl round Bol rond   Tazón redondo	0.19 (6.42)	92 (3.62)	50/-	140
<b>9 82 4920 6</b>	<b>Deckel</b>   Cover Couvercle   Tapa		96 (3.78)	25/-	75



**Sauciere** | Sauce boat  
Saucière | Salsera

<b>9 82 3810 6</b>	<b>0.10l</b>	0.10 (3.38)	81 (3.19)	61/-	125
<b>9 82 6908 6</b>	Untertasse rund 13cm   Saucer round 13cm Soucoupe ronde 13cm   Platillo redondo 13cm				
<b>9 82 6958 6</b>	Untertasse rund Relief 13cm   Saucer round relief 13cm Soucoupe ronde relief13cm   Platillo redondo relieve 13cm				



**Sauciere** | Sauce boat  
Saucière | Salsera

<b>9 82 3830 6</b>	<b>0.30l</b>	0.30 (10.14)	110 (4.33)	80/-	290
<b>9 82 6919 6</b>	Kombi-Untertasse rund 16cm   Combi saucer round 16cm Soucoupe combi ronde 16cm   Platillo combinable redondo 16cm				
<b>9 82 6969 6</b>	Kombi-Untertasse rund Relief 16cm   Combi saucer round relief 16cm Soucoupe combi ronde relief16cm   Platillo combinable redondo relieve 16cm				



FEEL INSPIRED



IHR FACHHÄNDLER BERÄT SIE GERN:  
YOUR LOCAL DEALER:



01.2023 | ART.NR. 0009018200PS000999